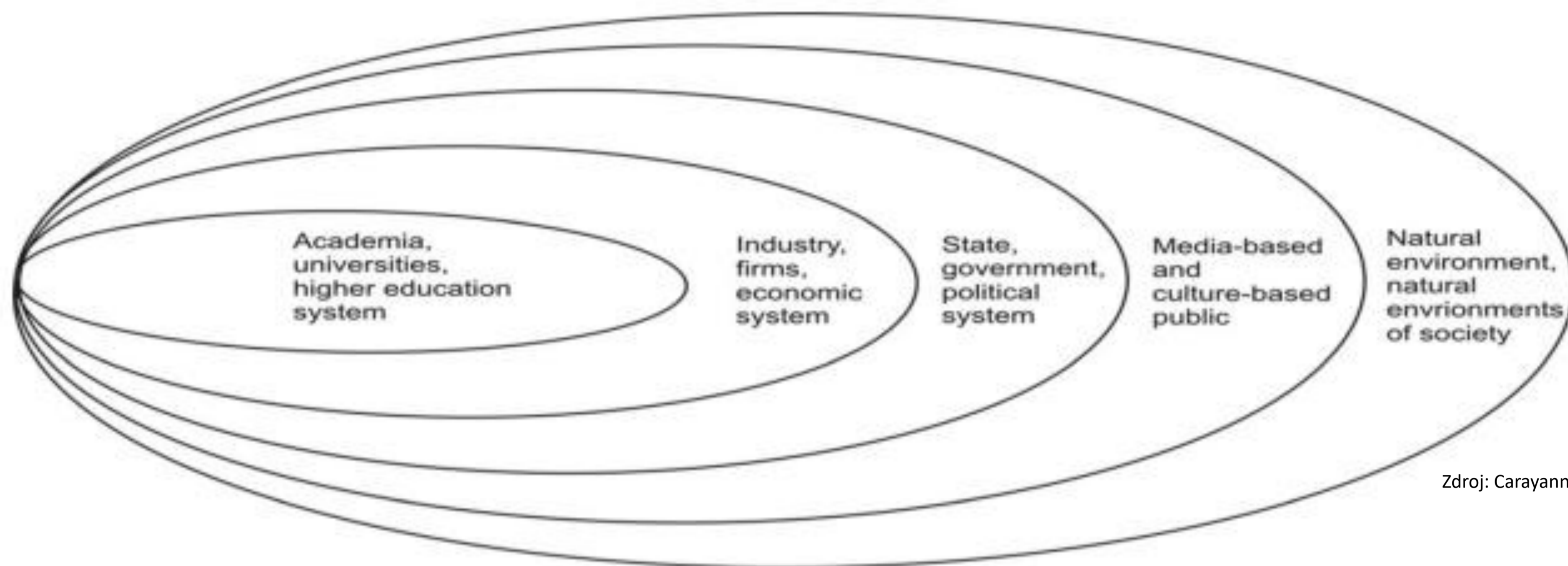


## INOVACE předmětu Interakce podniků v rámci quadruple helix modelu

Projekt *NEW Trends in Education of Sustainability Oriented Courses – NEWTEC*  
(v rámci programu *Vzdělávání Fondů EHP 2014-2021*)

Liběna Tetřevová



Zdroj: Carayannis a kol., 2012.

### Charakteristika změn

Na základě peer-learning aktivity I (Circular Economy and Value Creation) a peer-learning aktivity II (Economy and Society) byly provedeny následující inovace předmětu:

Téma 1: Triple helix model jako východisko pro koncipování alternativně pojatého quadruple helix modelu, rozšířeno o pojetí kontextu quintuple helix modelu dle Carayannise a kol., tj. o aspekt životního prostředí.

Téma 2: Teoretická východiska institucionálně pojatého quadruple helix modelu, rozšířeno o diskusi o možnostech institucionálně pojatého quadruple helix modelu.

Téma 3: Quadruple helix model v kontextu transferu znalostí a tvorby inovací, rozšířeno o diskusi o možnostech transferu znalostí a tvorby inovací z pohledu příležitostí helixu životní prostředí.

Téma 4: Quadruple helix model – osa podnik-podnik, rozšířeno o pohled možných aktivit, příležitostí a rizik při úvahách o helixu životní prostředí.

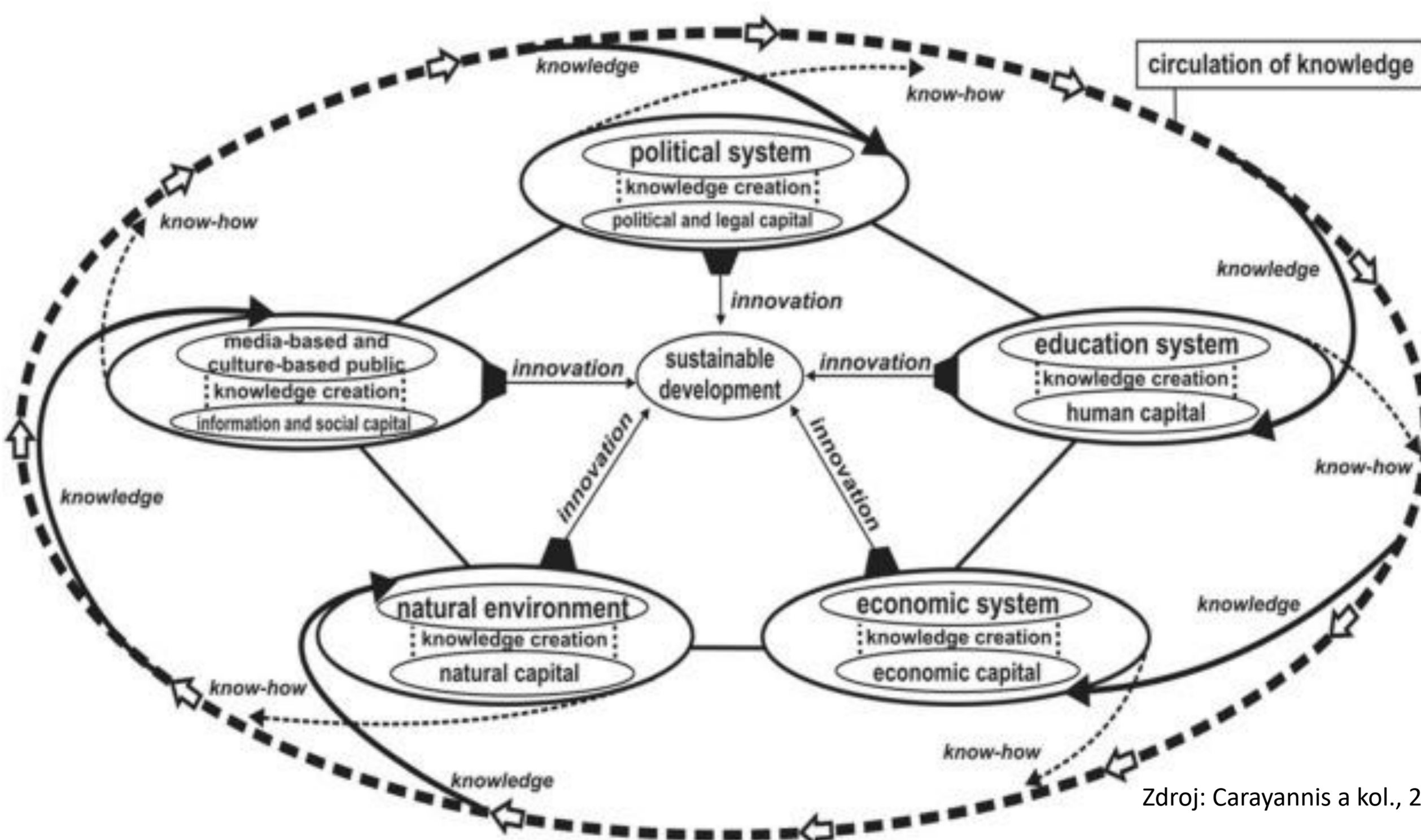
Téma 5: Quadruple helix model – osa podnik-vláda, rozšířeno o pohled možných aktivit, příležitostí a rizik při úvahách o helixu životní prostředí.

Téma 6: Quadruple helix model – osa podnik-univerzita, rozšířeno o pohled možných aktivit, příležitostí a rizik při úvahách o helixu životní prostředí.

Téma 7: Quadruple helix model – osa podnik-nezisková organizace, rozšířeno o pohled možných aktivit, příležitostí a rizik při úvahách o helixu životní prostředí.

Téma 8: Quadruple helix model v kontextu nových ekonomických a sociálních výzev, rozšířeno o diskusi o výzvách environmentálních.

Současně je aspekt životního prostředí a environmentálních otázek promítnut do náplně ústní zkoušky ověřující znalosti doktoranda v rozsahu povinné literatury. S ohledem na skutečnost, že součástí zkoušky je rovněž zpracování a prezentace vybraného problému je vyžadováno promítnutí těchto aspektů i do jejich zpracování.



Zdroj: Carayannis a kol., 2012.